



**MUNICIPALITÉ DU CANTON DE POTTON**  
**MUNICIPALITY OF THE TOWNSHIP OF POTTON**

2, rue Vale Perkins, C.P. 330, Mansonville, Québec J0E 1X0  
Téléphone: (450) 292-3313 Télécopieur : (450) 292-5555

**AVIS PUBLIC - PUBLIC NOTICE**

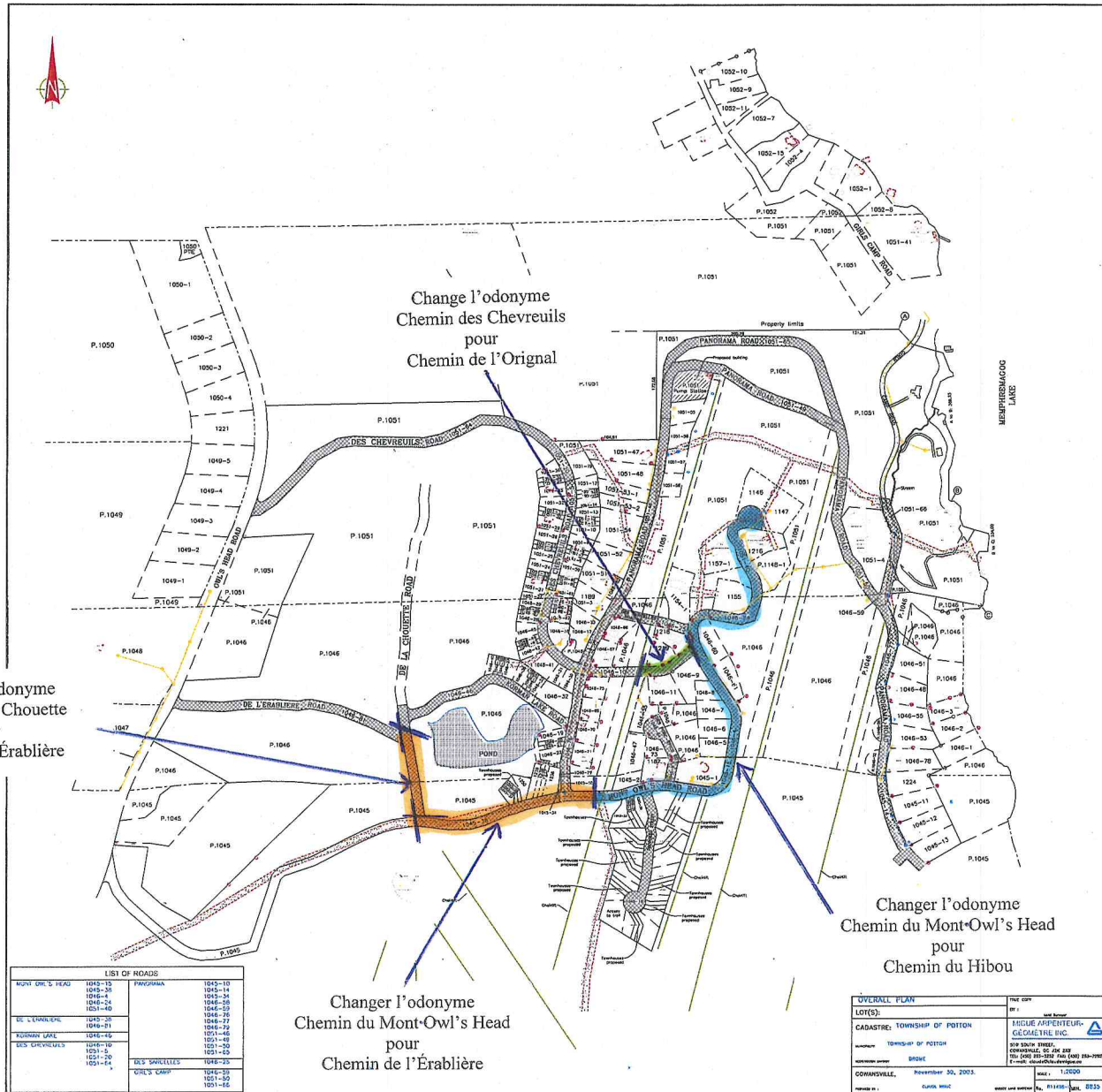
Avis vous est par les présentes donné, par le soussigné, qu'à une prochaine séance ordinaire du conseil municipal qui se tiendra **Lundi, le 3 février 2014**, une demande de changement à un odonyme existant, conformément au règlement numéro 2006-340, sera présentée pour approbation.

Notice is hereby given by the undersigned that an application to change an existing road name will be presented for approval in accordance with bylaw number 2006-340 at a regular meeting of the Municipal Council on **Monday, February 3<sup>rd</sup>, 2014**.

<b>CHANGEMENT D'ODONYME :</b>	chemins de la Chouette, du Mont-Owl's Head et des Chevreuils
<b>CHANGE OF ROAD NAME :</b>	de la Chouette, du Mont-Owl's Head and des Chevreuils roads

Cette demande vise à / The purpose of this application is to:

- Changer un (1) tronçon de l'odonyme « chemin de la Chouette » pour l'odonyme « chemin de l'Érablière »  
*Rename a portion of «chemin de la Chouette» «chemin de l'Érablière» ;*
- Changer un (1) tronçon de l'odonyme « chemin du Mont-Owl's Head » pour l'odonyme « chemin de l'Érablière »;  
*Rename a portion of « Mont-Owl's Head road » « chemin de l'Érablière »;*
- Changer un (1) tronçon de l'odonyme « chemin du Mont-Owl's Head » pour l'odonyme « chemin du Hibou »  
*Rename a portion of « Mont Owl's Head road » « chemin du Hibou »;*
- Changer un (1) tronçon de l'odonyme « chemin des Chevreuils » pour l'odonyme « chemin de l'Orignal »  
*Rename a portion of « chemin des Chevreuils » « chemin de l'Orignal »;*



Odonymes proposés

Orange  
Chemin de l'Érablière

Bleu  
Chemin du Hibou

Vert  
Chemin de l'Original

Changer l'odonyme  
Chemin de la Chouette  
pour  
Chemin de l'Érablière

Change l'odonyme  
Chemin des Chevreuils  
pour  
Chemin de l'Original

Change l'odonyme  
Chemin du Mont-Owl's Head  
pour  
Chemin du Hibou

Change l'odonyme  
Chemin du Mont-Owl's Head  
pour  
Chemin de l'Érablière

LIST OF ROADS	
MONT OWL'S HEAD	1043-15
	1043-20
	1043-24
	1043-40
DE LA CHOUETTE	1043-20
	1043-21
CHOUETTE CREEK	1043-16
	1043-19
	1043-20
	1043-24
DES CHEVREUILS	1045-10
	1045-14
	1045-28
	1046-27
	1046-28
	1046-29
	1046-46
	1051-00
	1051-01
	1051-02
	1051-03
	1051-04
	1051-05
	1051-06
	1051-07
	1051-08
	1051-09
	1051-10
	1051-11
	1051-12
	1051-13
	1051-14
	1051-15
	1051-16
	1051-17
	1051-18
	1051-19
	1051-20
	1051-21
	1051-22
	1051-23
	1051-24
	1051-25
	1051-26
	1051-27
	1051-28
	1051-29
	1051-30
	1051-31
	1051-32
	1051-33
	1051-34
	1051-35
	1051-36
	1051-37
	1051-38
	1051-39
	1051-40
	1051-41
	1051-42
	1051-43
	1051-44
	1051-45
	1051-46
	1051-47
	1051-48
	1051-49
	1051-50
	1051-51
	1051-52
	1051-53
	1051-54
	1051-55
	1051-56
	1051-57
	1051-58
	1051-59
	1051-60
	1051-61
	1051-62
	1051-63
	1051-64
	1051-65
	1051-66
	1051-67
	1051-68
	1051-69
	1051-70
	1051-71
	1051-72
	1051-73
	1051-74
	1051-75
	1051-76
	1051-77
	1051-78
	1051-79
	1051-80
	1051-81
	1051-82
	1051-83
	1051-84
	1051-85
	1051-86
	1051-87
	1051-88
	1051-89
	1051-90
	1051-91
	1051-92
	1051-93
	1051-94
	1051-95
	1051-96
	1051-97
	1051-98
	1051-99
	1051-100

OVERALL PLAN	FILE NO.
LOT(S):	REV. 1
CADASTRE, TOWNSHIP OF POTTICADAMON	ARCHIVE ARCHITECTURE GÉOMÉTRIE INC.
ADDRESS: 1045-10 POTTICADAMON	216 SOUTH STREET, COWANSVILLE, QC J0L 2R0
ADDRESS: 1045-10 POTTICADAMON	TEL: (418) 839-3322 FAX: (418) 839-3382
ADDRESS: 1045-10 POTTICADAMON	E-MAIL: info@archi-geo.com
COWANSVILLE, November 30, 2003.	DATE: 1.2009
PREPARED BY: CLARA HUBB	SCALE AND UNIT: 1:1418 - 1/4" = 1' - 0"