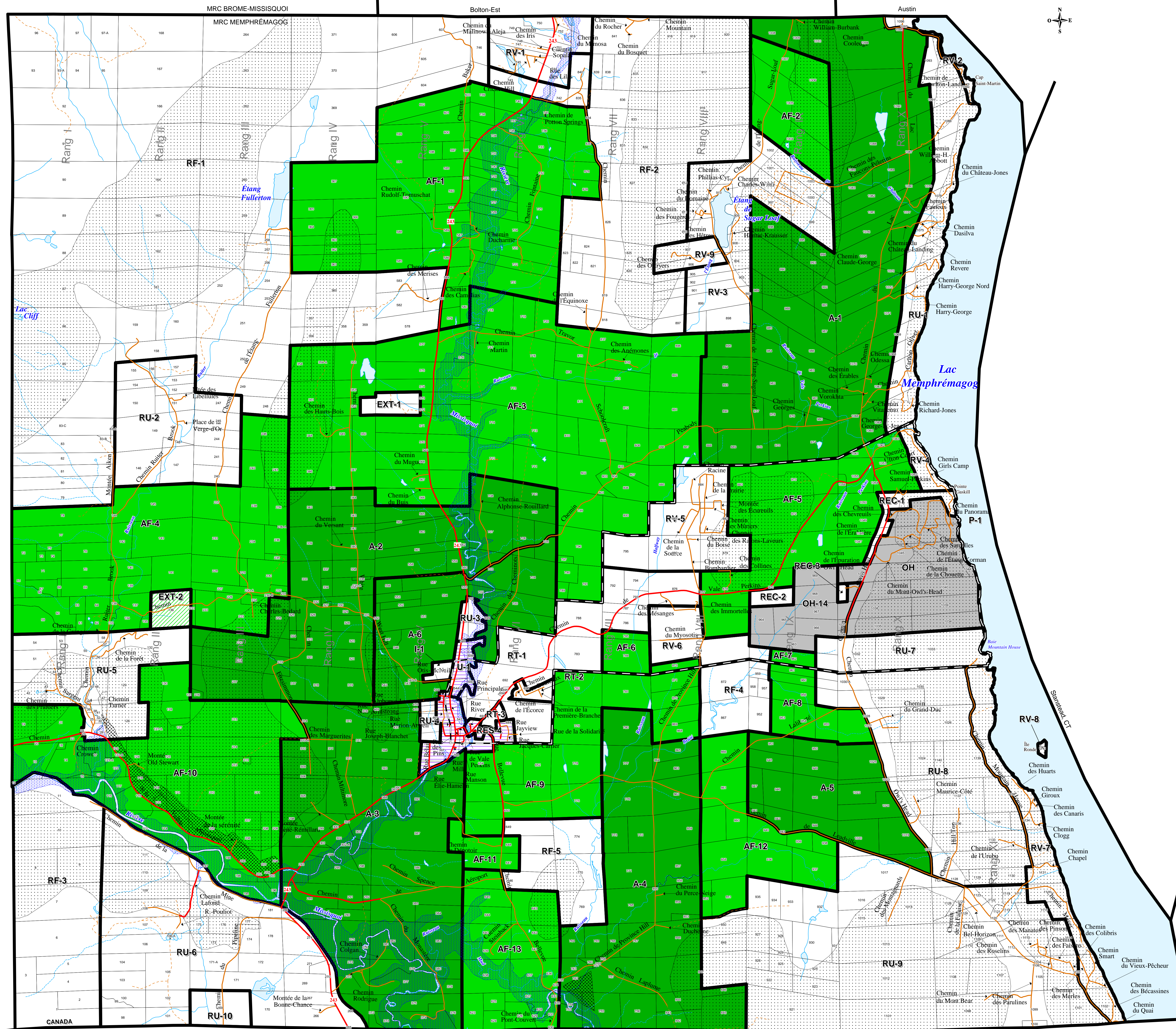


Municipalité du CANTON DE POTTON

Règlement de zonage Plan de zonage ANNEXE 1



Légende

- A** Zone agricole
 - AF** Zone agro-forestière
 - I** Zone industrielle
 - REC** Zone récréative
 - RES** Zone résidentielle
 - RT** Zone résidentielle-touristique
 - RV** Zone résidentielle-villégiature
 - RU** Zone rurale
 - RF** Zone rurale-forestière
 - U** Zone urbaine
 - P** Zone publique
 - OH** Zone Owl's Head
 - EXT** Zone d'extraction
-
- Paysage naturel d'intérêt supérieur
 - Zone d'érosion
 - Zone d'inondation
 - Aire située à l'intérieur du périmètre d'urbanisation
 - Station touristique de Owl's Head
 - Chemin pavé
 - Chemin non-pavé
 - Chemin non officialisé ou sentier
 - Cours d'eau permanent
 - Cours d'eau intermittent

Réalisation :

SCU
Serge Côté Urbaniste
Service Conseil en Urbanisme
3319 pl. Antoine-Samson, Sherbrooke (Qc), J1L 2R3
Tél. : (819) 565-9866 Téléc. : (819) 565-4359

Sources :

Énergie, Mines et Ressources Canada
Cartes numériques 3145 (1988), 3145 (1988), 21E5 (1987), 21E4 (1986)
 Gouvernement du Québec
Ministère de l'Énergie et des Ressources
Cartes numériques (région) 31H4-200-0101 31H8-200-0101 31H8-200-0102 31H8-200-0103 31H8-200-0104 31H8-200-0105 31H8-200-0106 31H8-200-0107 31H8-200-0108 31H8-200-0109 31H8-200-0110

Collaboration : Josée Dallaire, B.Sc.

MRC Memphrémagog

Échelle : 1 : 25 000
0 1,25 2,50
Kilomètres

Règlement de zonage # 2001-291 entré en vigueur le 10 octobre 2001

Règlement de modification	Date d'entrée en vigueur
2001-291-E	3 mars 2005
2001-291-I	8 mai 2007
2001-291-N-O	2008 et 2009
2001-291-P	15 avril 2010
2001-291-Q	8 novembre 2010

Sceau